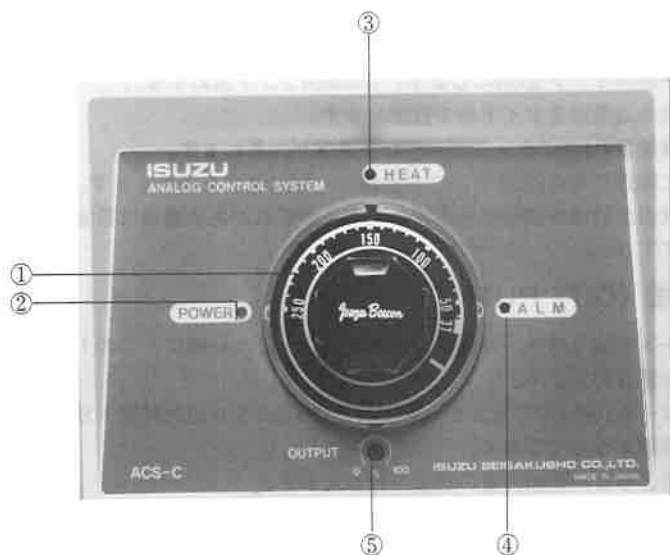


## 取扱説明書

### A Type

## アナログ式温度調節器 2位置制御機能

### 1. 各部の名称と説明



- ①温度設定ダイヤル……（希望の温度を設定します。）
- ②パワーランプ………（電源が入っている時に点灯します。）
- ③ヒータランプ………（ヒータに通電されている時に点灯します。）
- ④アラームランプ………（上限警報が働いている時に点灯します。）
- ⑤出力可変トリマー……（ヒータ出力量を0～100%可変できます。）

**ISUZU SEISAKUSHO CO.,LTD.**

## 2. 仕様

入力：熱電対 K

制御方式：2位置方式

測定精度：±2%F.S 但し 0～300℃

出力：リレー (1a) G2R-1A-E (12V)

出力可変幅：ボリュームにより 0～100%

電源：AC100V±10% (AC100V, 200Vは共通ではありません)

周囲温度：0～50℃ (結露なきこと)

警報：SV+約6%F.S.ALM LED点灯、出力OFF

表示：電源表示 (投入時点灯) [POWER] 緑色LED コントロール表示 (ON時点灯)  
[HEAT] 赤色LED 警報表示 (上限オーバー時点灯) [ALM] 赤色LED

出力：ON-OFF周期 (約50秒) ON-OFFこの調整はボリュームにて可能 (出力可変トリマー)  
回転式抵抗による (温度設定ダイヤル)

外部接続：タイマー (乾熱滅菌器タイプのみ)

## 3. 操作方法

- 1) プレーカーのスイッチをONにします。(POWERランプ点灯する。)
- 2) 希望の温度を温度設定ダイヤルで設定します。
- 3) ヒータに通電されHEATランプが点灯して温度が上昇します。
- 4) 設定温度に到達するとHEATランプが点滅し、設定温度を保持します。
- 5) 付属の棒状温度計等を見ながら希望の温度とのずれがある場合は設定ダイヤルを回して調節して下さい。

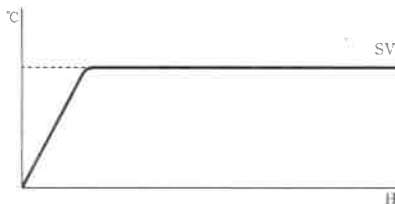
## 4. 出力可変方法 (OUT PUT)

オーバーシュートが出る時や、時間をかけて温度を上げたい時に、このトリマーを可変してヒータの出力量を抑えます。

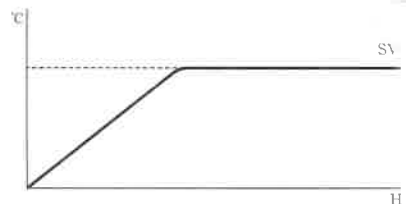
出力可変トリマーを100%にするとヒータ出力量100%となり出力可変トリマーを0%にするとヒータ出力量0%となります。

このトリマーによりヒータ出力量の調整を行なえます。

【例】出力100%



【例】出力50%



## 5. 警報動作

測定値が設定温度より約6%F.S. (0～80℃で約5℃) 高くなると警報ランプが点灯し同時にコントロール出力はOFFとなります。

東  京

株式会社 いすゞ製作所

本社 〒161 東京都新宿区西落合3-8-19 ☎03(3951)1171 大代表 FAX03(3950)9896  
埼玉工場 〒356 埼玉県入間郡大井町大字武蔵野1407-2 ☎0492(64)1171 代表 FAX0492(64)1174  
新潟工場 〒955 新潟県南蒲原郡下田村大字砥堀字藤平1397-42 ☎0256(46)2200 代表 FAX0256(46)2601