

強制循環式恒温試験機

Aoba あおば

縦型モデル

お客様のご要望の多い
サイズを標準製品化。



内槽背面
吹き出し式



VTEC-300

扉色
みどり or 白

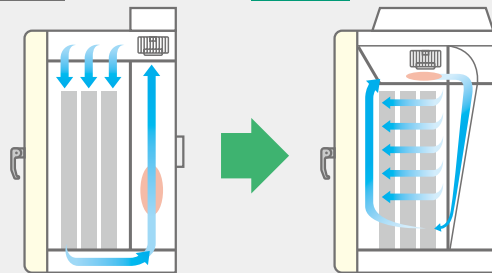
- 新素材 SUS443J1使用。クロムを21%に高めて、SUS304と同等の優れた耐食性。だからサビにくい(内槽、棚板)。
- 断熱層を2重構造にする事により、外から熱を受けにくく、中の熱を外に出しにくいので、結果的にもれる熱量が少なく、空調負荷を低減します。
- 新構造「内槽背面吹き出し構造」背面全体を吹き出し循環構造にする事により、槽内温度分布を向上。

Point 1 縦型モデルの高性能の秘密

従来機種の循環構造を見直し、パネルや木材などの薄い試料を試験するときの槽内循環を考え、新機種では、背面全体を吹き出しにした「内槽背面吹き出し構造」にいたしました。循環構造をよくしたことで、多量の試料を設置しても「送風循環効率向上」、「槽内温度分布の向上」を実現いたしました。

従来機種

新機種 「内槽背面吹き出し構造」



型式	標準品		VTEC-300	VTEC-300-H	
	無酸化雰囲気仕様		VTEC-300-I	VTEC-300-I-H	
内容積/質量(約)		300ℓ/145kg			
寸法	内寸法(W×D×Hmm) *突起部分は含みません。		600×500×1000		
	棚板有効寸法(W×Dmm)		549×476		
	外寸法(W×D×Hmm)		845×940×1670		
方式		強制循環式			
電源	電源電圧		AC200V-1φ		
	最大電流		16A		
	最大消費電力		3.2kW		
使用周囲温度範囲		5~35℃ (*性能保証周囲温度23℃±5℃)			
性能	温度範囲		60~260℃	60~300℃	
	JTM K 05	温度変動幅	100℃	±0.1℃	
			200℃		
		温度分布	100℃	±1.0℃	
			200℃	±2.0℃	
	最高温度到達時間		約60分	約90分	
	JTM K 07	温度変動	100℃	±0.5℃	
			200℃		
		温度勾配	100℃	2.0℃	
			200℃	6.5℃	
空間温度偏差		100℃	2.0℃		
	200℃	6.5℃			
温度変化速度	上昇	6.0℃/分			
構成	ヒータ容量		3.0kW		
	温度センサ		K熱電対(Wセンサ)		
	ファン/モータ		シロッコファン/60W×2		
棚板		等分質量15kg/枚 ステンレス鋼板(SUS443J1)1枚付属			
棚段(段ピッチmm)		フリーセット29段(30)			
外装材/内槽材		鋼板メラミン焼付塗装仕上げ、背面ガルバリウム鋼板/ステンレス鋼板(SUS443J1)			
ケーブル孔		左、右側面2ヶ所 内径35φ			
標準装備		キャスト、アジャスタ			

※扉の開閉は常温で行ってください。
※ JTM K 05、07 に基づきます。

※無試料時の場合。
※上記仕様は改良のため予告なしに変更することがあります。

注意

- ・ この装置においては、温度試験を目的とされたものです。 ・ 槽内に多量な水分を含むものは入れないでください。(但し滴程度の極少量の水分なら可能です。)
- ・ 製品や部品の保証はいたしますが、検査内容の保証はいたしませんので必要な場合はご一報ください。 ・ 有機溶剤や有機ガス類は使用しないでください。

JTM K 05 は 2012 年より JTM K 07 (温度試験槽 性能試験方法及び性能表示方法) に変更となりました。